

100년 상권의 길목을 드립니다!

채우 **애비뉴**
오피스

100년 상권을 주도하는 명품상가!!

- 투자의 블루칩으로 급부상하고 있는 물금신도시! 탁월한 역세권 입지!
- 사업지 주변 건물 노후상태로 신축건물 희소성으로 괄목상가 예상!



※ 본 홍보물의 이미지와 내용은 고객의 이해를 돕기 위한 것으로, 실제와 차이가 있을 수 있습니다.

상권 활성화를 책임지고 집객력을 높이는 역세권 상가!

- 물금읍사무소 근거리 상권 형성으로 공공관련 업무 고객 유동인구 증감 예상!
- 신도시 외곽 순환도로기점 + 황산공원 + 물금역 이용차량 증가로 상가건물 광고효과 기대!



- 6F 헬스/휘트니스, 요가/필라테스, 실내골프연습장, 뷔페, 보험회사 등
- 5F 일어/중국어 학원, 문화센터형 학원, 어학원, 입시영수학원, 독서실
- 3-4F 한의원, 이비인후과, 안과, 치과, 피부과, 내과, 건강검진실 등
- 2F 피자 & 파스타전문점, 디저트카페, 족발 & 치킨, 스테이크 하우스, 감자탕전문점, 미용실, 한우전문점, 일식점, 스시전문점, 해물탕전문점 등
- 1F 커피전문점, 베이커리, 분식전문점, 치킨버거전문점, 화장품전문점, 죽전문점, 이동통신대리점, 안경점, 생활용품점, 유기농식료품점,
- B1 주차장

건축 개요

- 대지위치** 경상남도 양산시 물금읍 물금리 388-1외 1필지
- 대지면적** 1,351.00 m²
- 지역지구** 일반상업지역
- 건축규모** 지하 1층/ 지상 6층
- 건축구조** 철근콘크리트조
- 건축면적** 1,005.17 m²
- 연 면 적** 6,842.02 m²

양산 물금신도시 - 신흥 상권의 관문

빠르게 성장하는 물금신도시의 신흥상권! 유동인구는 물론
 배후 주거단지 인구까지 모두 흡수합니다!
 수요는 독점, 수익은 선점! 성공의 새로운 기준을 제시합니다.



채움
에비뉴

메트로

메트로



입지

물금 삼거리 코너상가 메디컬 건물과 소비상권, 다양한 세대층의 고객확보!
57만평 황산공원과 인접한 유동인구의 관문!
물금역의 무한한 미래가치가 보이는 바로 이 자리!

교통

사통팔달 관문! 어디든 빠르게 통하는 위치, 생활 특권을 약속합니다!
유동인구를 지속적으로 유입시키는 압도적인 입지 체류시간을 극대화하는
양산신도시의 신흥상권!

환경

금정산과 오봉산 사이에 위치한 천혜의 자연환경에 둘러싸여 있고,
지구 인근에 낙동강과 연계한 생태 공원과
자연생태형 하천 개념을 도입한 수변공원을 확보하여
쾌적한 전원형 신도시로 조성 된다.
봄, 가을에는 원동매화축제, 유채꽃축제, 코스모스축제 등이
열리며 낙동강 주변의 캠핑장 등 관광명소로도
찾아오는 인원이 매년 증가하고 있다!





- 부산 화명동 월드타워 (2002년 12월)
- 부산 화명동 메트로프라자 (2003년 1월)
- 부산 화명동 시티타워 (2003년 3월)
- 부산 화명동 위너스타워 (2003년 1월)
- 양산물금신도시 센트럴스위트 (2004년 12월)
- 양산 노동청 근로지원센터 (2008년 11월)
- 진주 산업대학교 본관 (2010년 6월)
- 양산범어신도시 사우나 (2010년 12월)
- 부산 정관신도시 정관타워 (2011년 4월)
- 부산 대연동 근린생활시설 (2011년 5월)
- 양산 중부동 주차빌딩 (2012년 8월)
- 부산 해운대구 대천빌딩 (2013년 5월)
- 부산 신호동 허브원 (2014년 10월)
- 경남 양산 나래 메트로시티 (2015년)
- 세종시 애플타워 (2015년~2016년)
- 충산 채움 (2016년 3월)
- 내포 신도시 센텀시티 (2017년 2월)
- 양산신도시 채움리더스 (2017년)

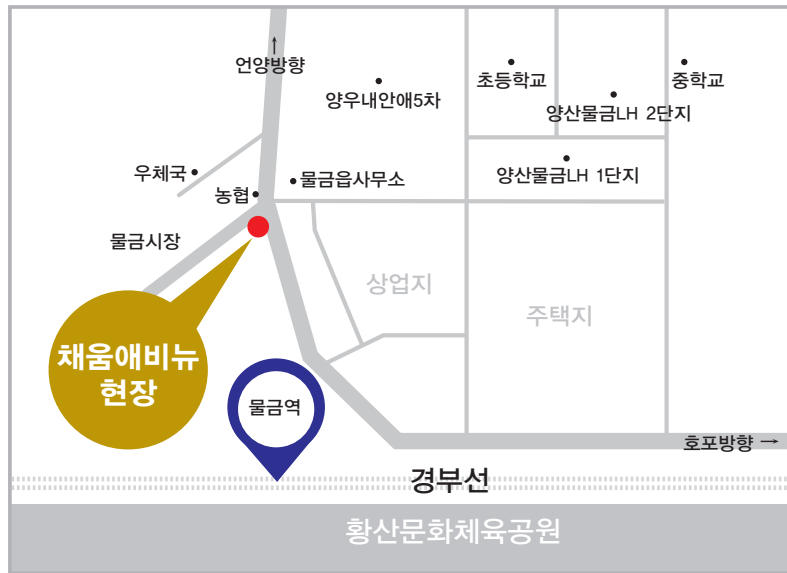
계담은 지난 15여 년간 200여 건의 풍부한 시공 경험을 바탕으로 고도화된 기술, 최적의 설계, 엄격한 품질관리와 기술개발로 최고의 품질을 유지하며 그 길을 흐트러짐 없이 이어가고 있습니다. 우리의 원칙은 하나였습니다. '고객의 믿음을 성공으로 채운다!'

채움에비뉴는 걸로 보이는 숫자나 화려한 말보다 남다른 이유를 만들어 더 큰 가치를 창출하는 실속과 알짜의 가치를 아는 소수를 위한 상가입니다.

책임시공



※ 본 홍보물의 이미지와 내용은 고객의 이해를 돕기 위한 것으로, 실제와 차이가 있을 수 있습니다.



채움애비뉴
현장

양산 물금리388-1번지

분양문의 055)382-7100

시행사  **애비뉴D&C**

책임시공  (주)계담종합건설

설계 및 감리  건축사사무소 본 청

* 본 홍보물에 표현된 각종 시각 자료는 실제와 다를 수 있습니다. * 평면도 및 조감도의 수치, 색채, 세부사항 등은 인허가나 시공시 변경될 수 있습니다.
 * 주변 환경 및 기타 세부사항은 현장을 방문하여 확인해 주시기 바랍니다.

100년 상권의 길목을 드립니다!

채움 에비뉴

문의 전화 055)382-7100



1F **권장업종**

커피전문점, 베이커리, 분식전문점, 치킨버거전문점, 화장품전문점, 죽전문점, 이동통신대리점, 안경점, 생활용품점, 유기농식품점

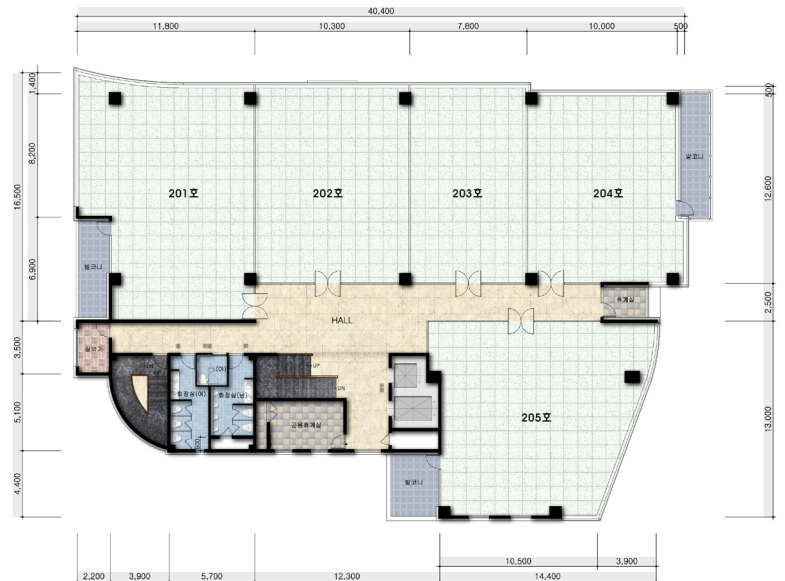
| 호별 | 전용면적 | | 공유면적 | | 분양면적 | |
|-----|----------------|--------|----------------|----------------|--------|--|
| | m ² | 평 | m ² | m ² | 평 | |
| 101 | 72.480 | 21.93 | 43.46 | 115.94 | 35.07 | |
| 102 | 72.480 | 21.93 | 43.46 | 115.94 | 35.07 | |
| 103 | 49.140 | 14.86 | 29.46 | 78.60 | 23.78 | |
| 104 | 49.140 | 14.86 | 29.46 | 78.60 | 23.78 | |
| 105 | 49.140 | 14.86 | 29.46 | 78.60 | 23.78 | |
| 106 | 49.140 | 14.86 | 29.46 | 78.60 | 23.78 | |
| 107 | 49.610 | 15.01 | 29.75 | 79.36 | 24.01 | |
| 108 | 49.610 | 15.01 | 29.75 | 79.36 | 24.01 | |
| 109 | 46.200 | 13.98 | 27.70 | 73.90 | 22.36 | |
| 110 | 58.400 | 17.67 | 35.02 | 93.42 | 28.26 | |
| 111 | 59.600 | 18.03 | 35.74 | 95.34 | 28.84 | |
| 112 | 64.270 | 19.44 | 38.54 | 102.81 | 31.10 | |
| 소계 | 669.210 | 202.44 | 401.26 | 1,070.47 | 323.82 | |



2F **권장업종**

피자 & 파스타전문점, 디저트카페, 족발 & 치킨, 스테이크 하우스, 감자탕전문점, 미용실, 한우 전문점, 일식점, 스시전문점, 해물탕전문점 등

| 호별 | 전용면적 | | 공유면적 | | 분양면적 | |
|-----|----------------|--------|----------------|----------------|--------|--|
| | m ² | 평 | m ² | m ² | 평 | |
| 201 | 175.820 | 53.19 | 105.42 | 281.24 | 85.08 | |
| 202 | 134.930 | 40.82 | 80.90 | 215.83 | 65.29 | |
| 203 | 102.180 | 30.91 | 61.27 | 163.45 | 49.44 | |
| 204 | 133.940 | 40.52 | 80.31 | 214.25 | 64.81 | |
| 205 | 177.300 | 53.63 | 106.31 | 283.61 | 85.79 | |
| 소계 | 724.170 | 219.06 | 434.22 | 1,158.39 | 350.41 | |



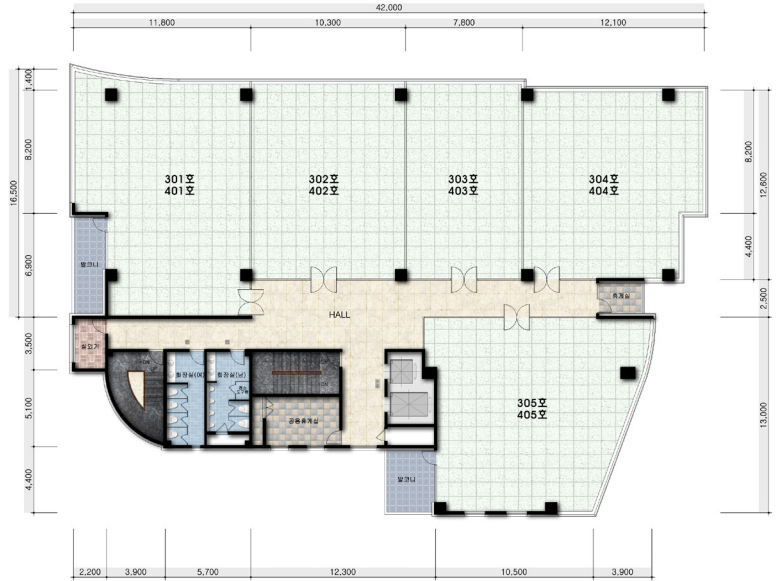
※ 본 홍보물은 이미지와 내용은 고객의 이해를 돕기 위한 것으로, 실제와 차이가 있을 수 있습니다.

3~4F

권장업종

한의원, 이비인후과, 안과, 치과, 피부과, 내과, 건강검진실 등

| 호별 | 전용면적 | | 공유면적 | 분양면적 | |
|---------|----------------|--------|--------|----------------|--------|
| | m ² | 평 | | m ² | 평 |
| 301,401 | 175.820 | 53.19 | 105.42 | 281.24 | 85.08 |
| 302,402 | 134.930 | 40.82 | 80.90 | 215.83 | 65.29 |
| 303,403 | 102.180 | 30.91 | 61.27 | 163.45 | 49.44 |
| 304,404 | 145.420 | 43.99 | 87.19 | 232.61 | 70.37 |
| 305,405 | 177.300 | 53.63 | 106.31 | 283.61 | 85.79 |
| 소계 | 735.650 | 222.53 | 441.10 | 1,176.75 | 355.97 |

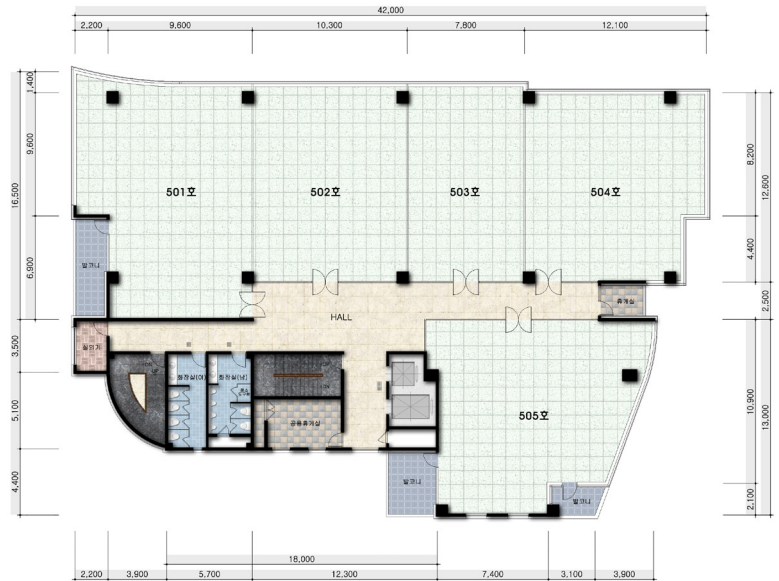


5F

권장업종

일어/중국어 학원, 문화센터형 학원, 어학원, 입시영수학원, 독서실

| 호별 | 전용면적 | | 공유면적 | 분양면적 | |
|-----|----------------|--------|--------|----------------|--------|
| | m ² | 평 | | m ² | 평 |
| 501 | 175.820 | 53.19 | 105.42 | 281.24 | 85.08 |
| 502 | 134.930 | 40.82 | 80.90 | 215.83 | 65.29 |
| 503 | 102.180 | 30.91 | 61.27 | 163.45 | 49.44 |
| 504 | 145.420 | 43.99 | 87.19 | 232.61 | 70.37 |
| 505 | 172.240 | 52.10 | 103.28 | 275.52 | 83.34 |
| 소계 | 730.590 | 221.00 | 438.06 | 1,168.65 | 353.52 |

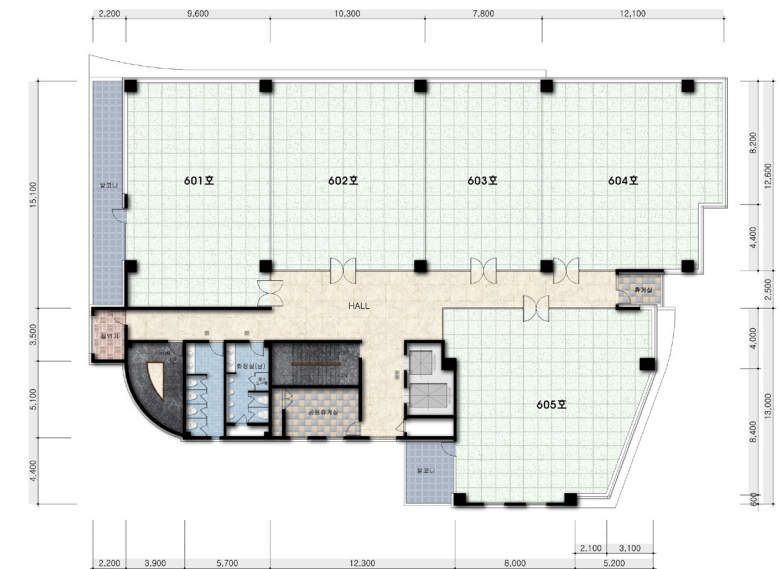


6F

권장업종

헬스/휘트니스, 요가/필라테스, 실내골프연습장, 뷔페, 보험회사 등

| 호별 | 전용면적 | | 공유면적 | 분양면적 | |
|-----|----------------|--------|--------|----------------|--------|
| | m ² | 평 | | m ² | 평 |
| 601 | 144.960 | 43.85 | 86.92 | 231.88 | 70.14 |
| 602 | 129.780 | 39.26 | 77.82 | 207.60 | 62.80 |
| 603 | 98.280 | 29.73 | 58.93 | 157.21 | 47.56 |
| 604 | 145.420 | 43.99 | 87.19 | 232.61 | 70.37 |
| 605 | 158.660 | 47.99 | 95.13 | 253.79 | 76.77 |
| 소계 | 677.100 | 204.82 | 405.99 | 1,083.09 | 327.64 |



※ 본 홍보물은 이미지와 내용은 고객의 이해를 돕기 위한 것으로, 실제와 차이가 있을 수 있습니다.